

Настройки телефона

Настоящее руководство включено в комплект поставки

Настройки сети

- Нажмите Меню (ОК) > Системные настройки>Расширенные настройки (По умолчанию пароль отсутствует, нажмите ОК для входа)>Сеть>IP настройки. Выберите тип вашей сети: Статичный IP/ DHCP/ PPPoE.
- Выбирая СТАТИЧНЫЙ, нажмите кнопку Навигации.
- Далее настройки вашего IP адреса, настройки шлюза и другую связанную с сетью информацию. Ввод “.” Используйте кнопку “*”, затем подтвердите действие.
- Выберите PPPoE, логин и пароль для регистрации.
- Выбирая DHCP, не нужно настраивать IP.

Настройка Аккаунта

- Нажмите Меню (ОК) > Системные Настройки > Расширенные настройки (по умолчанию пароль не установлен, нажмите кнопку ОК для входа) > SIP > SIP аккаунты > Выберите SIP линию > заполните необходимые параметры, такие как логин, пароль и адрес sip сервера.
- Введите IP адрес Вашего SIP сервера (вы можете ввести “.” кнопкой “*” , необходимо подтвердить соединение между телефоном и SIP сервером), Произведённые настройки необходимо сохранить, нажмите ОК для применения настроек.

Настройки MPL

- MPL (мобильная линия): подключите ваш мобильный телефон, как доп.линию.
- Шаг 1: (вкл/выкл MPL, нажмите Меню (ОК)-Системные настройки-Расширенные настройки (по умолчанию пароль отсутствует), нажм. (ОК)- MPL
- Шаг 2: Измените SIP линию на MPL – нажмите Меню (ОК)-Системные настройки-Расширенные настройки (по умолчанию пароль отсутствует), нажм. (ОК)- SIP – SIP аккаунты, нажм (ОК) для установки изменений ;
- Шаг 3: Включите Bluetooth на своем мобильном телефоне, выберите сеть 016B0A-U7KS ; После соединения можно использовать MPL для совершения или перевода звонка, конференции

Как совершать звонки

- Вы можете поднять трубку или нажать кнопку «Гарнитура / Динамик», чтобы позвонить.
- Прямой набор: непосредственно наберите номер, затем нажмите кнопку # или программную клавишу «Отправить» (она вызывается с первой доступной строки);
Повторный набор: нажмите кнопку повторного набора / программную клавишу для набора последнего номера;
Для совершения звонка из истории: Нажм.Меню, выберите “Звонки”. Выбирайте “Пропущенные звонки”, “Полученные звонки” или “Набранные номера” и нажм. кнопку Dial.
- Также можно совершить звонок, используя навигационное меню.
- Для примера , кнопка влево : “Полученные Звонки”; вправо : “Набранные номера”;
Вниз : “Пропущенные звонки”. Вверх : “Все звонки”; “ОК” кнопка подтверждения звонка ; “С” кнопка сброса

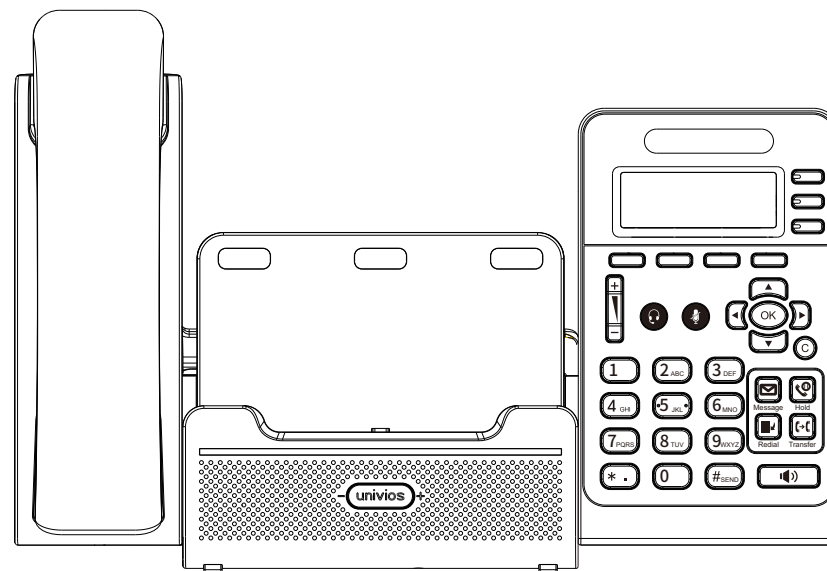
Настройки приложения EP+

- Скачайте приложение EP+ для Android или Apple при помощи QR кода.
- Следуйте следующим настройкам:
А) Подключите моб.телефон (используя WiFi) к той же сети, что и IP телефон
Б) Используя приложение EP+, отсканируйте или введите вручную MAC адрес вашего IP телефона
В) Пароль для использования EP+ находится в меню или WEB IP телефона.
- В меню телефона: нажмите С – Статус – EP+ пароль
В WEB : войдите в WEB телефона логин/пароль : admin/admin, Настройки – EP+
Ввести пароль в приложение EP+
Внимание: Настройки в приложении EP+ автоматически не устанавливаются
Для более детальной информации используйте инструкцию EP+.

UNIVOIS

Connect Your Phones

Univois IP телефон U7KS



*Для получения дополнительной информации обратитесь в техническую службу или используйте web интерфейс.

UNIVOIS (Россия) ООО «Юнивойс»

тел.88005119181

mail: sales@univois.ru

www.univois.ru

Краткая инструкция эксплуатации

www.univois.ru

прошивка V1.0.0 или позднее.

Комплектация

Комплект поставки состоит:



Примечание. Метод установки кабеля RJ9. Коннектор А подключите в трубку, коннектор В подключите в IP-телефон.

Индикаторы

● Таблица 1: Кнопка логотип UNIVOIS

Статус Индикатора	Описание
Темный	Входящий звонок или звонок на удержании
Белый	Ожидание звонка, во время разговора

● Таблица 2: Кнопки Sip линий

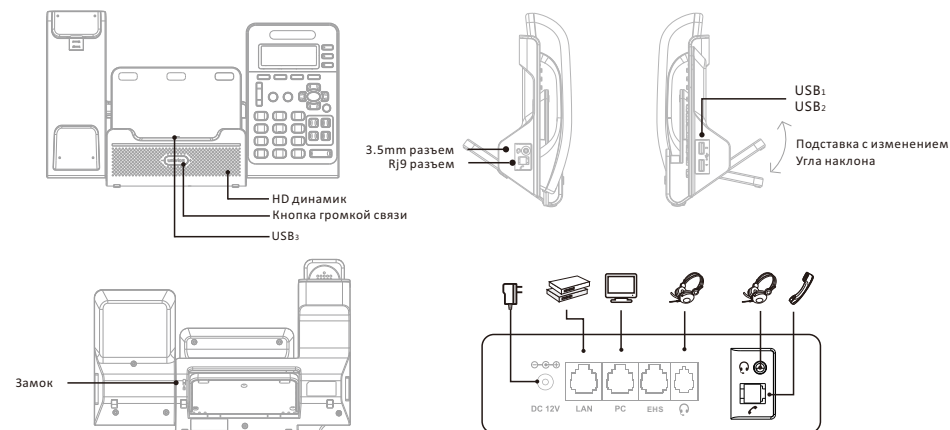
Статус Индикатора	Описание
Красный моргает	Входящий звонок или звонок на удержании
Красный постоянно	Ожидание звонка, во время разговора

● Таблица 3: Другие

Статус Индикатора	Описание
Красный и зеленый постоянно	Соответствующая функция вкл. (наушники или выкл. Микрофон)

Обозначение кнопок

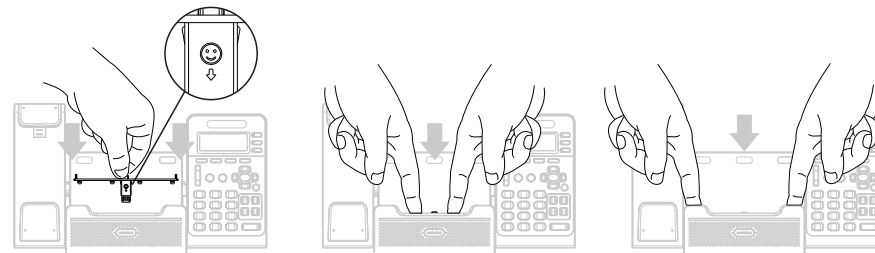
Обозначение кнопок, разъёмов и компонентов :



Note: USB1 мощность 0.5A для зарядки устройств.
USB2 мощность 1A для зарядки устройств и WiFi модуля UniWIF.
USB3 мощность 0.5A для зарядки устройств.

Установка и замена коннектора

● Установка



● Замена

